

Les animaux proches de nous !



Classe de Grande Section

Ecole de Logonna-Daoulas

Sortie à l'Anse du bourg



Notre aquarium



- Nous avons choisi d'étudier quelques animaux de notre aquarium :

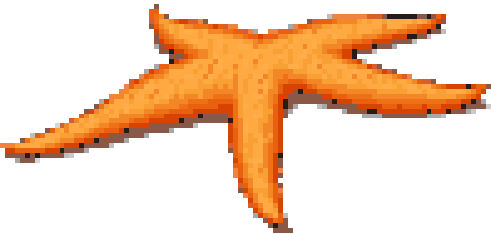
- Le crabe



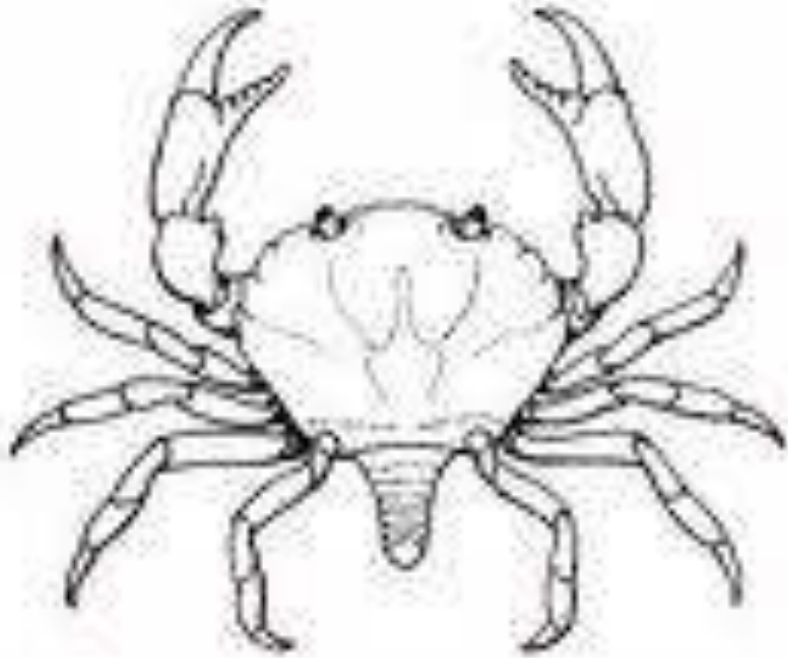
- La patelle

- La crevette

- L'étoile de mer



Le crabe



COMMENT EST-IL?

Il a 8 pattes et 2 pinces,
il a une carapace

OU VIT-IL ?

Il vit dans la mer

QUE MANGE-T-IL?

Il mange des petits
animaux marins

COMMENT SE DEPLACE -T-IL ?

Il marche, court, il nage

La patelle



COMMENT EST-ELLE?

Elle a une coquille en forme de « chapeau chinois »

OU VIT-ELLE ?

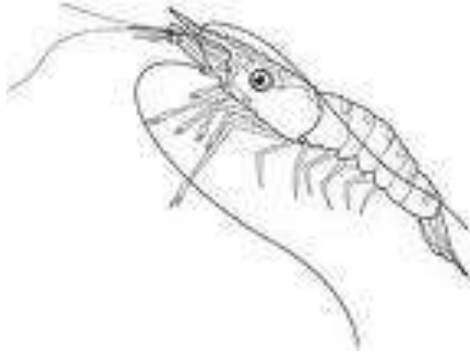
Elle vit sur les rochers

QUE MANGE-T-ELLE?

Elle mange des petites algues.

COMMENT SE DEPLACE-T-ELLE ?

Elle rampe doucement.



COMMENT EST-ELLE?

Elle a une carapace, des antennes, des pattes et une longue queue.

OU VIT-ELLE ?

Elle vit dans la mer, se cache sous les algues et les rochers.

QUE MANGE-T-ELLE?

Elle mange des algues vertes et des animaux morts.

COMMENT SE DEPLACE-T-ELLE ?

Elle nage et marche .

L'étoile de mer



COMMENT EST-ELLE?

Elle a cinq bras avec des minuscules pieds munis de ventouses.

OU VIT-ELLE ?

Elle vit dans la mer.

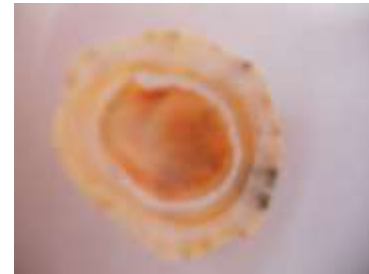
QUE MANGE-T-ELLE?

Elle mange des animaux.

COMMENT SE DEPLACE-T-ELLE ?

Elle marche .

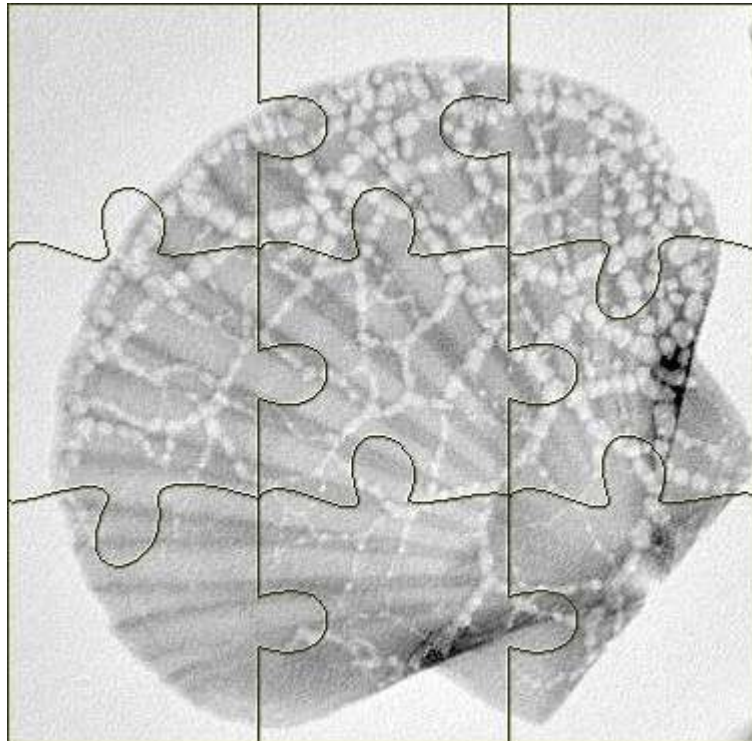
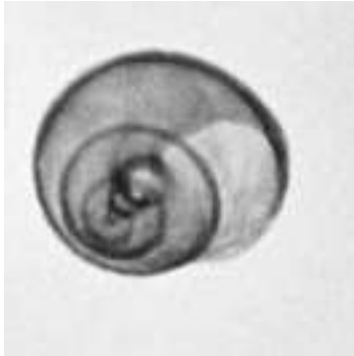
des photographies prises en classe



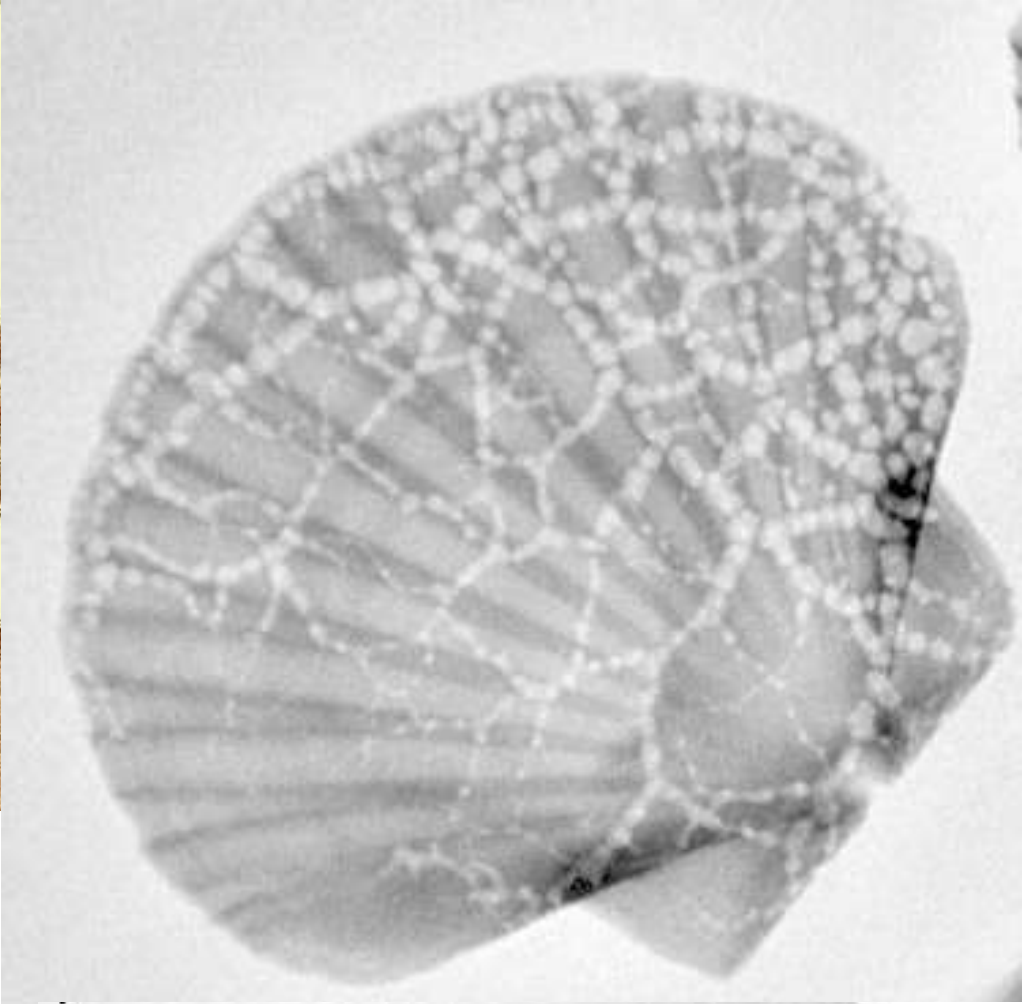
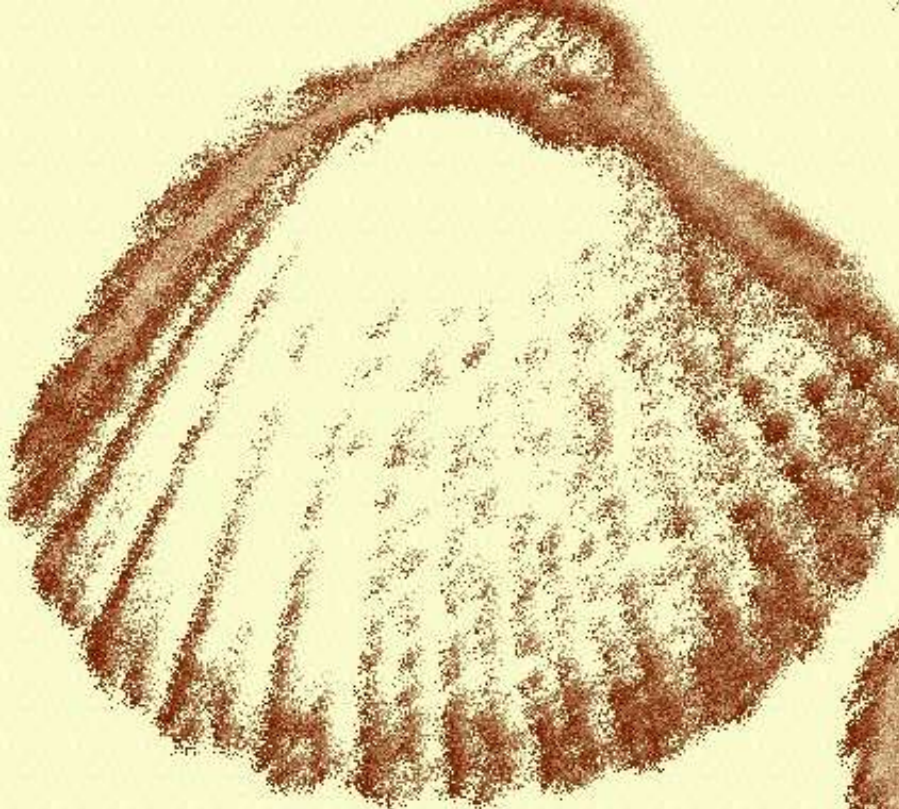


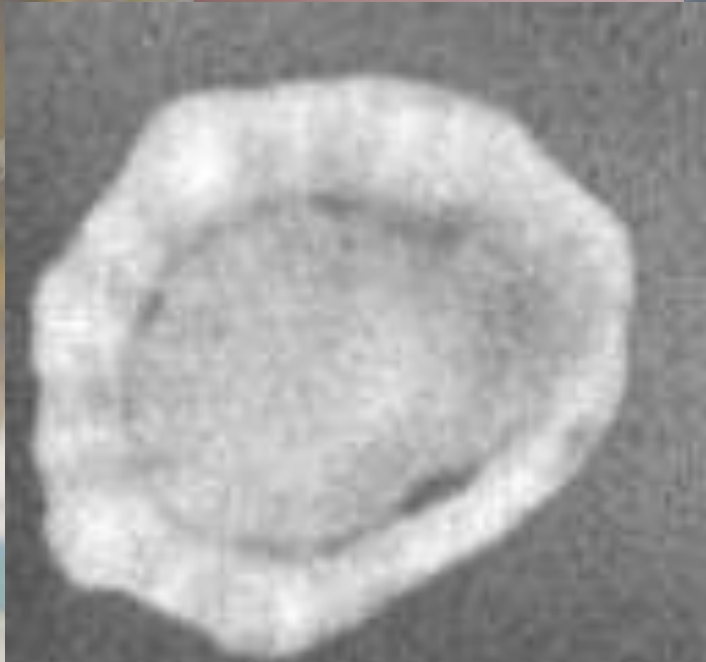
Nos coquillages
sont allés à
l'hôpital !

Les images travaillées avec le logiciel Photofiltre



La terre des coquillages





Les prénoms des enfants de la classe écrits à partir de notre imagier

Patelle



Raie



Algue



Ormeau



Ormeau



Seiche



Lieu



Etoile de mer

Ile



Gobie





Imagier de la mer



A a A a

arénicole
arénicole



algue
algue



anémone de mer
anémone de mer

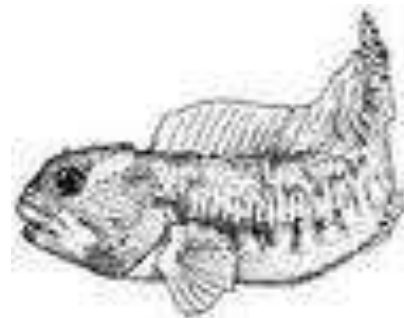
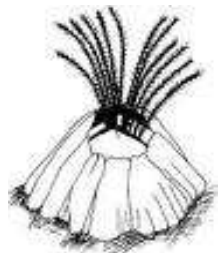
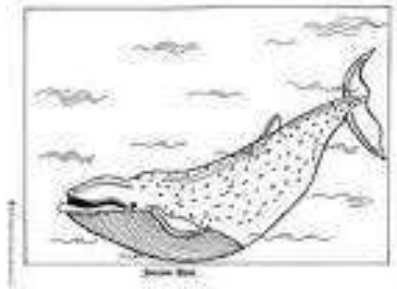


B

b

B

b





FIN

