

Voyage sous les tropiques



Océanopolis
www.oceanopolis.com *Brest*

Cycle 3

Les régions tropicales

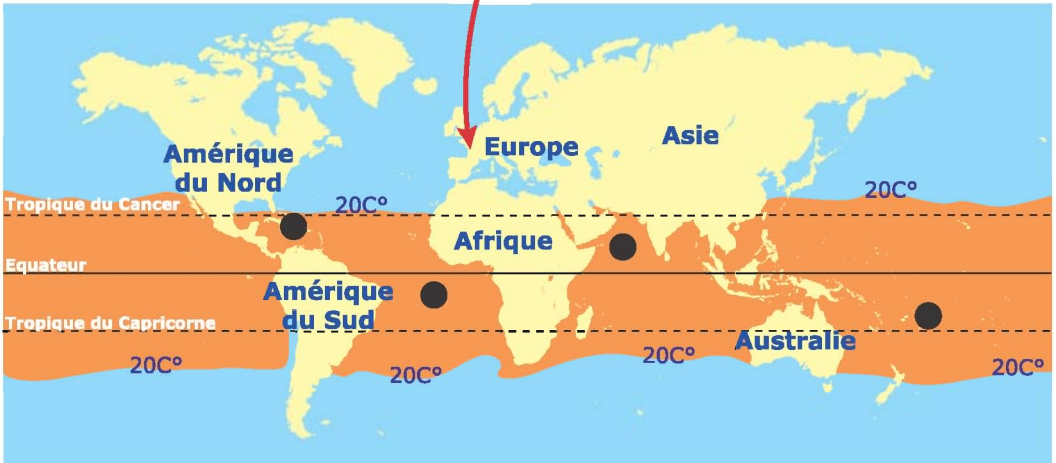
La visite du pavillon tropical te permet de découvrir différents océans tropicaux. Dans ces mers et océans, la température de l'eau ne descend pas en dessous de 20°C.

La zone tropicale est représentée en orange sur la carte.

Relie à la bonne étiquette les mers et les océans que tu vas traverser.

Océan Atlantique

Océan



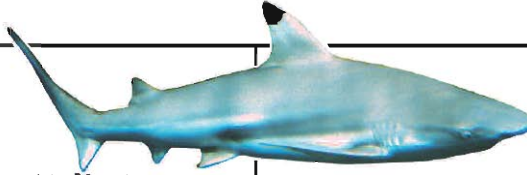

Mer des

Océan Indien

Les requins

Il existe environ 400 espèces de requins. Leurs formes et leurs tailles sont souvent très différentes.

Coche les différents attributs pour le requin pointes noires et le poisson chirurgical.

	
Les attributs	requin pointes noires poisson chirurgical jaune
Yeux, bouche	
Squelette interne	
Squelette interne osseux	
Squelette interne cartilagineux	
Nageoire à rayons	

Les requins sont des

Souligne le nom des requins qui possèdent une respiration passive.



Le requin cornu

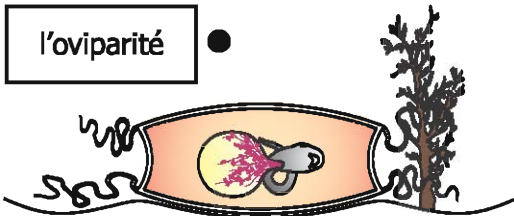


Le requin pointes noires



Le requin zèbre

l'oviparité



la viviparité



Relie chaque requin à son mode de reproduction.

La grande barrière de corail

En Australie, la Grande Barrière de Corail, avec ses 2 200 km de récifs, est la plus grande construction d'origine vivante. Elle est visible depuis la Lune.

Relie chaque étiquette au bon dessin.

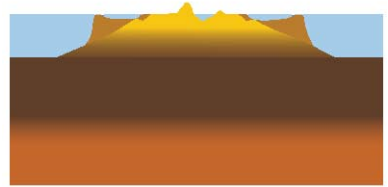
L'atoll

Le sommet de l'île a disparu. Seul subsiste le récif barrière, formant un anneau de corail souvent discontinu, qui entoure le lagon.



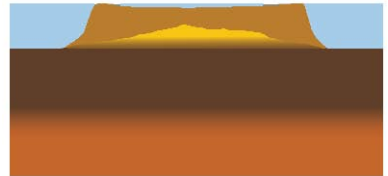
L'île haute avec récif frangeant

Les coraux ont bâti une ceinture côtière autour de l'île volcanique. Cette ceinture croît vers la lumière à mesure que l'île s'enfonce.



L'île avec récif barrière

Il ne reste de l'île que son sommet déchaqueté. Le récif barrière très développé protège le lagon qui s'étend peu à peu.



Retrouve les différentes parties du récif corallien.

Relie chaque mot à la photo.

le lagon

l'océan

le récif corallien

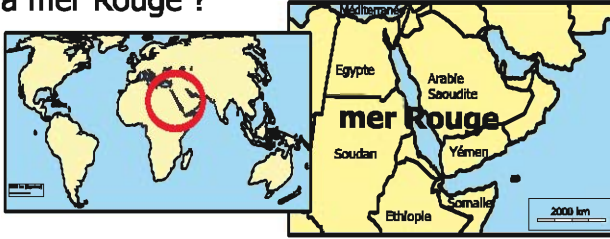
la passe



Les secrets de la mer Rouge

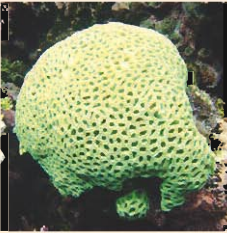
Le récif corallien est le véritable trésor de la mer Rouge.

Où se trouve la mer Rouge ?



Il existe 800 espèces de coraux. Leurs formes sont très différentes.

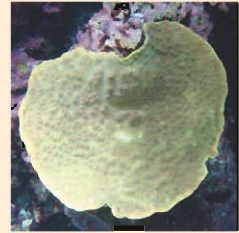
Note pour chaque photo la forme de corail correspondante.



corail en



corail en



corail en

Observe à la loupe les squelettes de coraux.

Complète les phrases avec les mots suivants : **logettes calcaires - polype.**

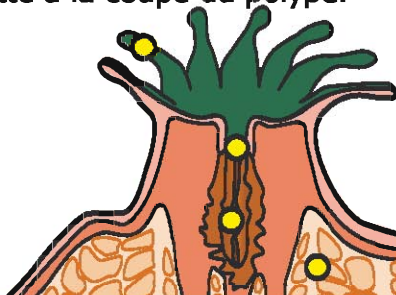
Le squelette du corail mort montre une multitude de petites

..... Chaque loge est construite et occupée par un animal appelé

Relie chaque étiquette à la coupe du polype.

bouche ●

tentacule ●



● estomac

● squelette

Le sais-tu ?

Le service aquariologie d'Océanopolis bouture les coraux afin d'obtenir de nouvelles colonies.

Les poissons de récifs

Les poissons des récifs coralliens utilisent différentes méthodes de protection ou de défense.

Relie chaque poisson à son mode de protection ou de défense.



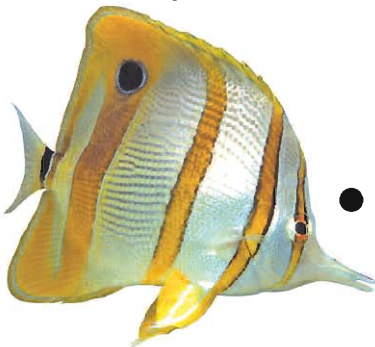
Le chirurgien jaune



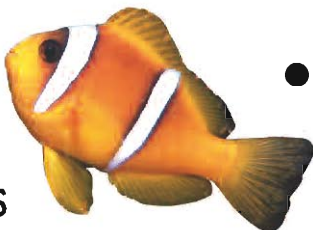
Le labre nettoyeur



Les demoiselles à queue noire



Le poisson papillon



Le poisson clown



La rascasse volante

● **L'anémone de mer**

● **L'épine**

● **Le banc**

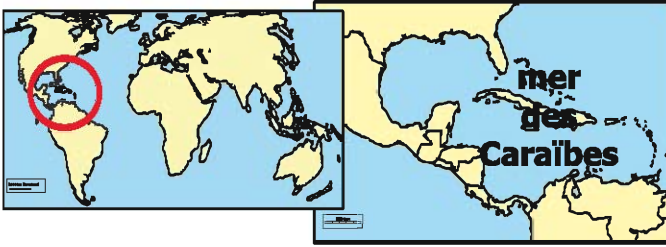
● **Couleurs apaisantes**

● **Nageoire à rayons venimeux**

● **L'ocelle**

La mer des Caraïbes

*Certains poissons vivent dans la mer des Caraïbes
et nulle part ailleurs...*



le poisson ange royal

**Observe ces poissons ange.
Coche ceux qui vivent dans les Caraïbes.
Attention ! Il y a un intrus...**



le poisson ange français



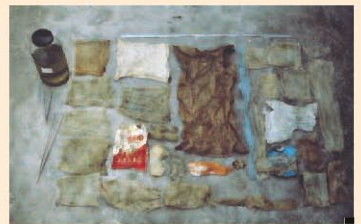
le poisson ange empereur

Les tortues marines

*Les tortues marines sont protégées dans la plupart des pays.
Il est donc interdit de les capturer.*



Voici le contenu de l'estomac d'une tortue échouée. L'autopsie révèle de nombreux sacs plastique à l'origine de la mort de cette tortue.



La tortue a confondu les sacs plastique avec des animaux dont elle se nourrit. Lesquels ?

Le sais-tu ?

La plus grande des tortues marines est la tortue Luth. Elle peut mesurer plus de 2 mètres de long. 7

L'homme et le récif

*L'archipel des Tuamotu se trouve dans l'océan Pacifique.
Il est composé de 76 atolls.*

Quelles sont les ressources économiques des Tuamotu ?

Coche les bonnes cases.

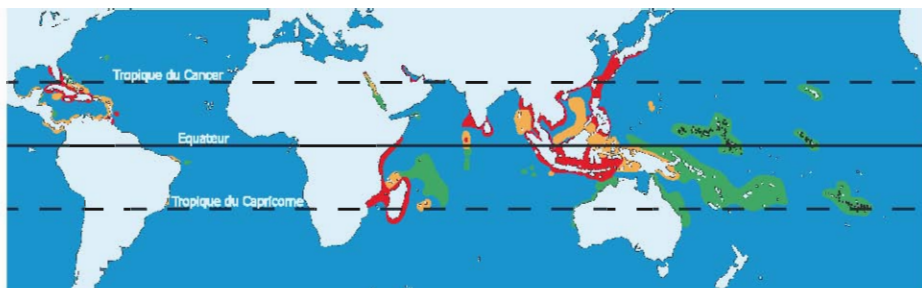
la pêche le tourisme la perliculture



Les récifs en danger !

*Les récifs coralliens abritent une grande diversité biologique.
Ces milieux sont fragiles et menacés.*

Retrouve et note la légende de cette carte.



Relie chaque proposition à l'illustration correspondante.

Pollutions chimiques ●

Etoile de mer épineuse (prédateur) ●

Tourisme ●

Récifs poubelle ●

Gaz à effet de serre ●



Le sais-tu ?

Le tourisme peut constituer une menace pour les récifs, il peut aussi être une source de développement durable pour les habitants de ces régions. Imagine en classe la charte du touriste responsable et respectueux de l'environnement.