

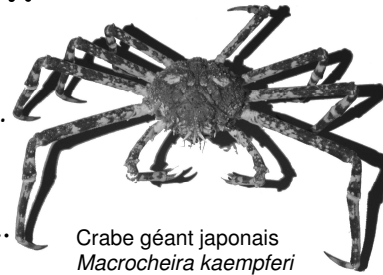
Le crabe géant

✎ Quelle est l'envergure maximale du crabe géant japonais ?

✎ Quelle est l'origine géographique du crabe rouge royal ?

✎ Comment est-il arrivé en Mer de Barents ?

✎ Quelles sont les conséquences de son introduction en Mer de Barents ?



Crabe géant japonais
Macrocheira kaempferi

Le climat

Espace « pour en savoir plus »

Site : « Réchauffement climatique : réponses à quelques questions élémentaires »

✎ Quelle température moyenne règnerait à la surface de la Terre sans effet de serre ?

✎ Quelle est la température moyenne actuellement à la surface de la Terre ?

✎ Cite trois gaz responsable de l'effet de serre.

✎ Lequel de ces gaz agit le plus sur l'effet de serre anthropique* ?

* effet de serre anthropique : effet de serre d'origine humaine

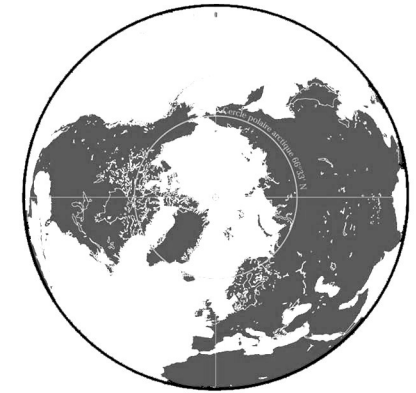
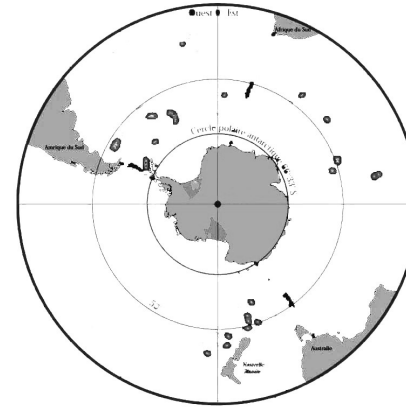


LE PAVILLON POLAIRE

Au royaume des glaces

Les pôles

✎ Ecris sous chaque carte le nom du pôle représenté.



.....
✎ Repère et entoure les îles Crozet et Kerguelen.

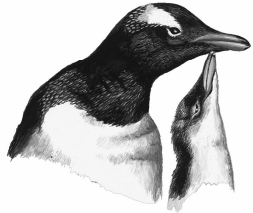
✎ Comment peux-tu définir l'Arctique ?

✎ Comment peux-tu définir l'Antarctique ?

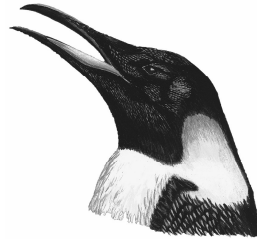
Le sais-tu ? Il existe 4 pôles, 2 pôles géographiques et 2 pôles magnétiques. Le Pôle Nord magnétique est indiqué par l'aiguille aimantée de la boussole.

Les îles subantarctiques

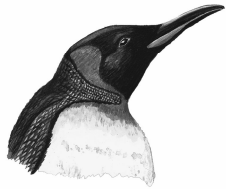
✎ Ecris le nom de ces 4 espèces de manchots et coche ceux qui vivent dans la manchotière.



.....



.....



.....



.....

✎ Parmi ces 4 espèces de manchots, lequel se reproduit sur le continent antarctique ?

✎ Combien de petits un albatros fuligineux peut-il avoir au cours de sa vie ?

✎ Quel oiseau peut détecter ses proies grâce à son odorat ?



Le sais-tu ? Les manchots utilisent le chant pour communiquer entre eux et se retrouver dans leur colonie qui peut comporter plusieurs milliers d'individus.

Les adaptations au froid

✎ Ecris pour chaque animal un moyen utilisé pour lutter contre le froid.

Ours polaire

.....

Manchot empereur

.....

Sterne arctique

.....

Poisson des glaces

.....

Iceberg et banquise

✎ Complète les phrases suivantes :

La banquise est constituée de glace d'eau

Les icebergs sont constitués de glace d'eau.....

Où sont stockés les 3/4 de l'eau douce de la planète ?

.....

Le sais-tu ? Le plus grand iceberg observé avait la taille de la Belgique, soit 335 km de long et 97 km de large.